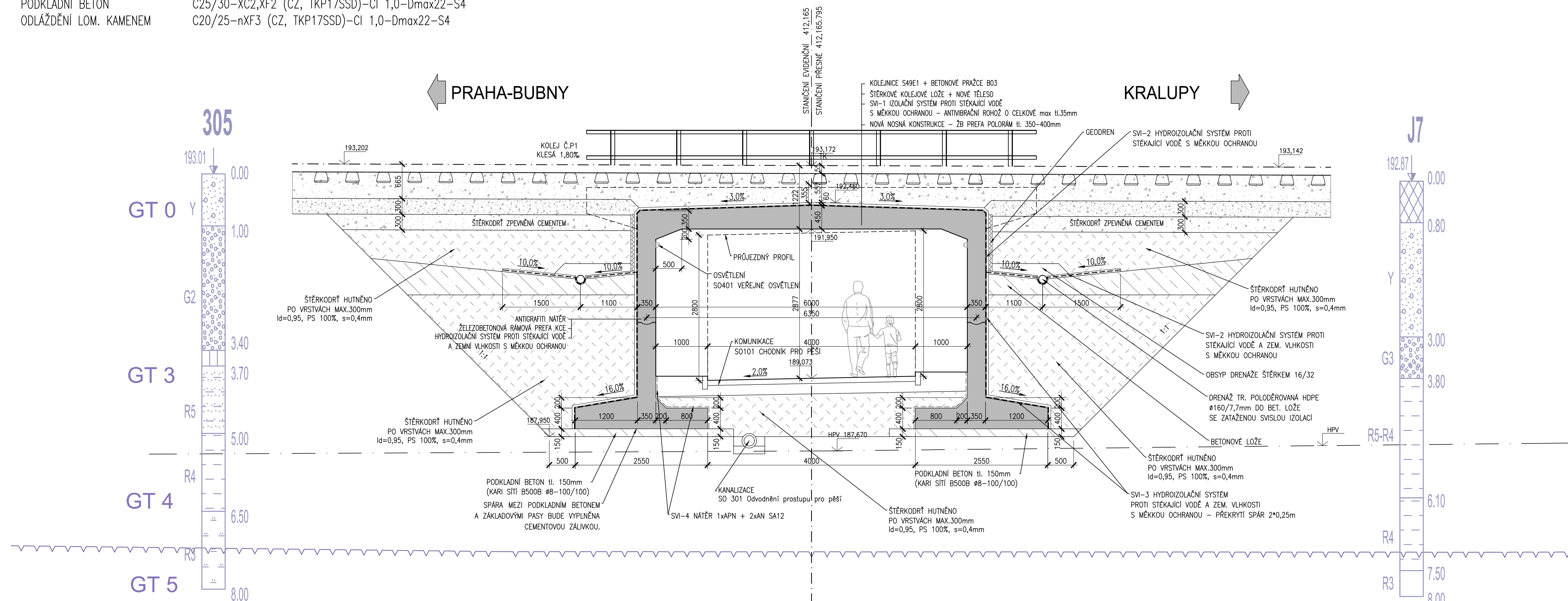


PODÉLNÝ ŘEZ M 1:50

NOSNÉ KONSTRUKCE – PREFABRIKOVANÉ	C50/60–XF3, XC4, XA1 (CZ, TKP17SSD)–Cl 0,4–Dmax22–S4
PODKLADNÍ BETON	C25/30–XC2, XF2 (CZ, TKP17SSD)–Cl 1,0–Dmax22–S4
ODLAŽDĚNÍ LOM. KAMENEM	C20/25–nXF3 (CZ, TKP17SSD)–Cl 1,0–Dmax22–S4

ŘEZ JE ORIENTOVANÝ PO SMĚRU STANIČENÍ PROVIZORNÍ KOLEJE !



Změna:	Název změny:		Datum:	Provedl:	Podpis:
Žadatel:  SPRÁVA ŽELEZNIC		Správa železnic, s.o. Dlažďená 1003/7 110 00 Praha 1 - Nové Město kontaktní adresa: Správa železnic, s.o. Stavební správa západ Sokolovská 1955/278, 190 00 Praha 9		Inženýrská činnost: METROPROJEKT Praha a.s. Argentinská 1621/36 170 00 Praha 7 www.metroprojekt.cz info@metroprojekt.cz	
METROPROJEKT Praha a.s. Argentinská 1621/36 170 00 Praha 7 generální ředitel: Ing. David Krása tel.: +420 296 154 105 www.metroprojekt.cz info@metroprojekt.cz		 METROPROJEKT			Souprava číslo:
HIP: Podpis: Ingv. Kamil Bednařík tel.: +420 296 154 250 Stupeň: PDDS		Název a účel díla: Prostup pro pěší stavenišťem ŽST Praha-Bubny			
Zpracovatelský útvar: STŘEDISKO S52 STAVEBNÍ tel.: +420 296 154 349 Vedoucí útvaru: Roman DUŠEK		Název části díla: DOKUMENTACE OBJEKTŮ STAVEBNÍ ČÁST 200 MOSTNÍ OBJEKTY A ZDI SO 201 PODCHOD POD PROVIZORNÍ KOLEJÍ V KM 412,165			D D.1 D.1.2 D.1.2
Odpovědný projektant: Ing. Michal Reřucha Vypracoval: Ing. Michal Reřucha Skart. znak: V20/2044 Datum: 02/2023 Počet formátů: 4 x A4 Měřitko: 1:50		Název přílohy: PODÉLNÝ ŘEZ			Změna: - Číslo příl.: 004